

揖斐川 長良川

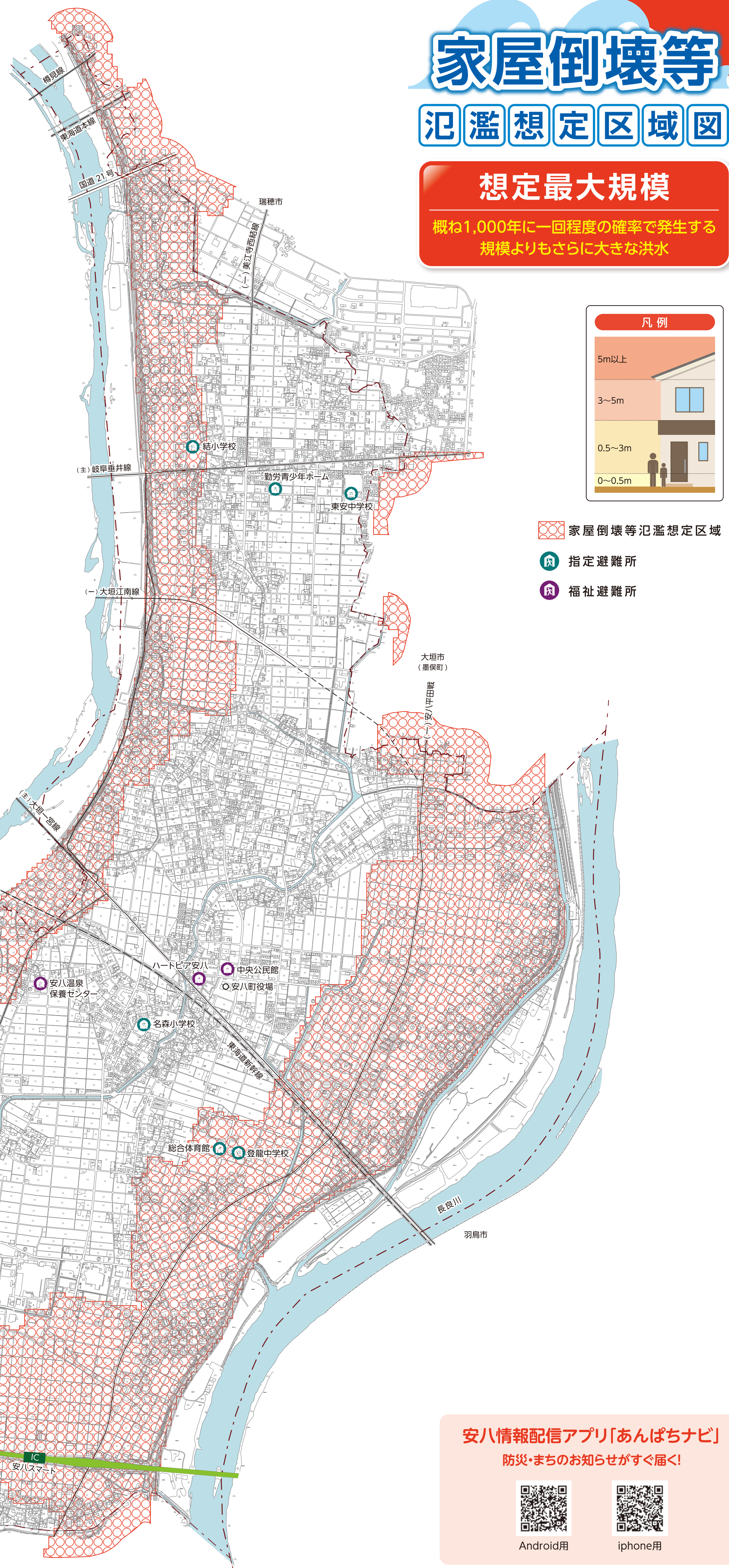
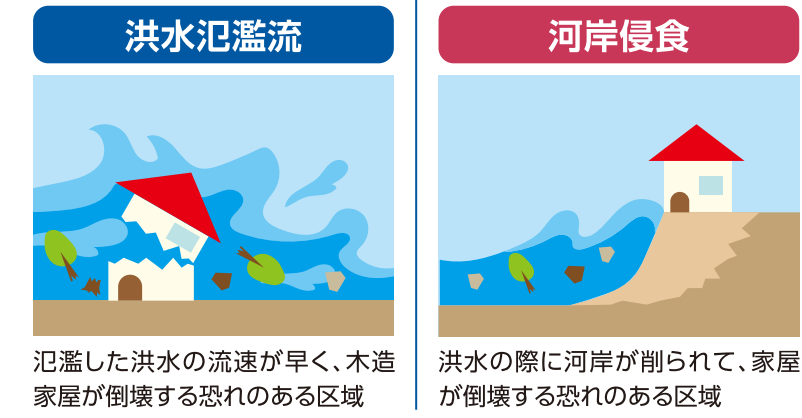
このマップは、揖斐川、長良川の河道の整備状況を勘案して、想定しうる最大規模の降雨に伴う洪水により揖斐川、長良川がはん濫した場合の家屋倒壊等氾濫想定区域の状況をシミュレーションにより予測したものです。
なお、根尾川、犀川、宝江川については安八町内に関係する家屋倒壊等氾濫想定区域はありません。

「家屋倒壊等氾濫想定区域」とは

屋内での待避等の安全確保措置の指示等の判断に資する情報として、「想定しうる最大規模の降雨」により、近傍の堤防が決壊等した場合に、一般的な建築物が倒壊・流出する等の危険性が高い区域を示すものです。
「家屋倒壊等氾濫想定区域」は、洪水氾濫によるものと河岸侵食によるものとがあります。

家屋倒壊等氾濫想定区域 (洪水氾濫流)
洪水氾濫流により、家屋が流失・倒壊するおそれがある範囲

家屋倒壊等氾濫想定区域 (河岸侵食)
洪水時の河岸侵食により、家屋が流失・倒壊するおそれがある範囲



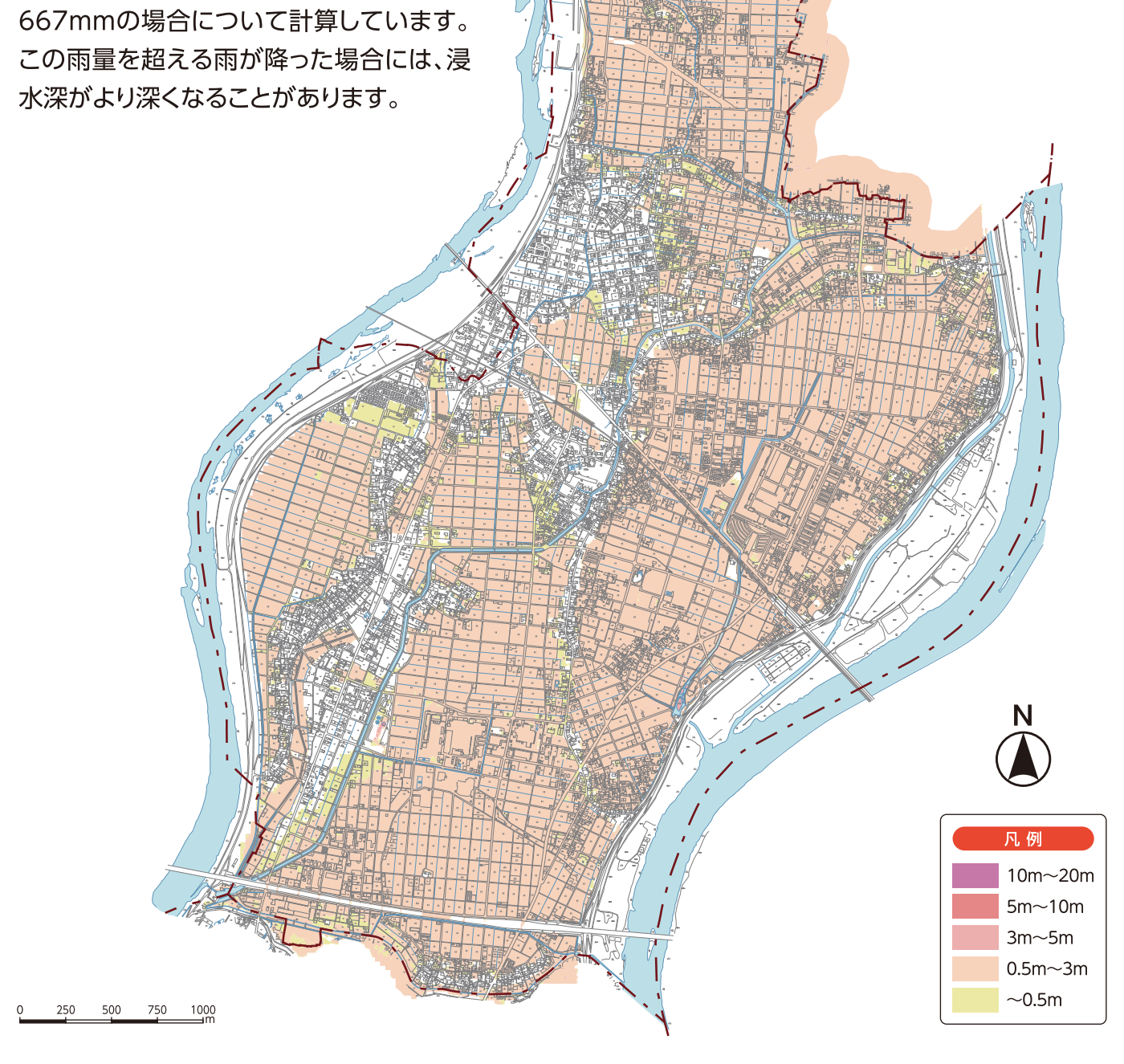
家屋倒壊等 氾濫想定区域図

想定最大規模
概ね1,000年に一回程度の確率で発生する規模よりもさらに大きな洪水

根尾川 洪水浸水 想定区域図

想定最大規模
概ね1,000年に一回程度の確率で発生する規模よりもさらに大きな洪水

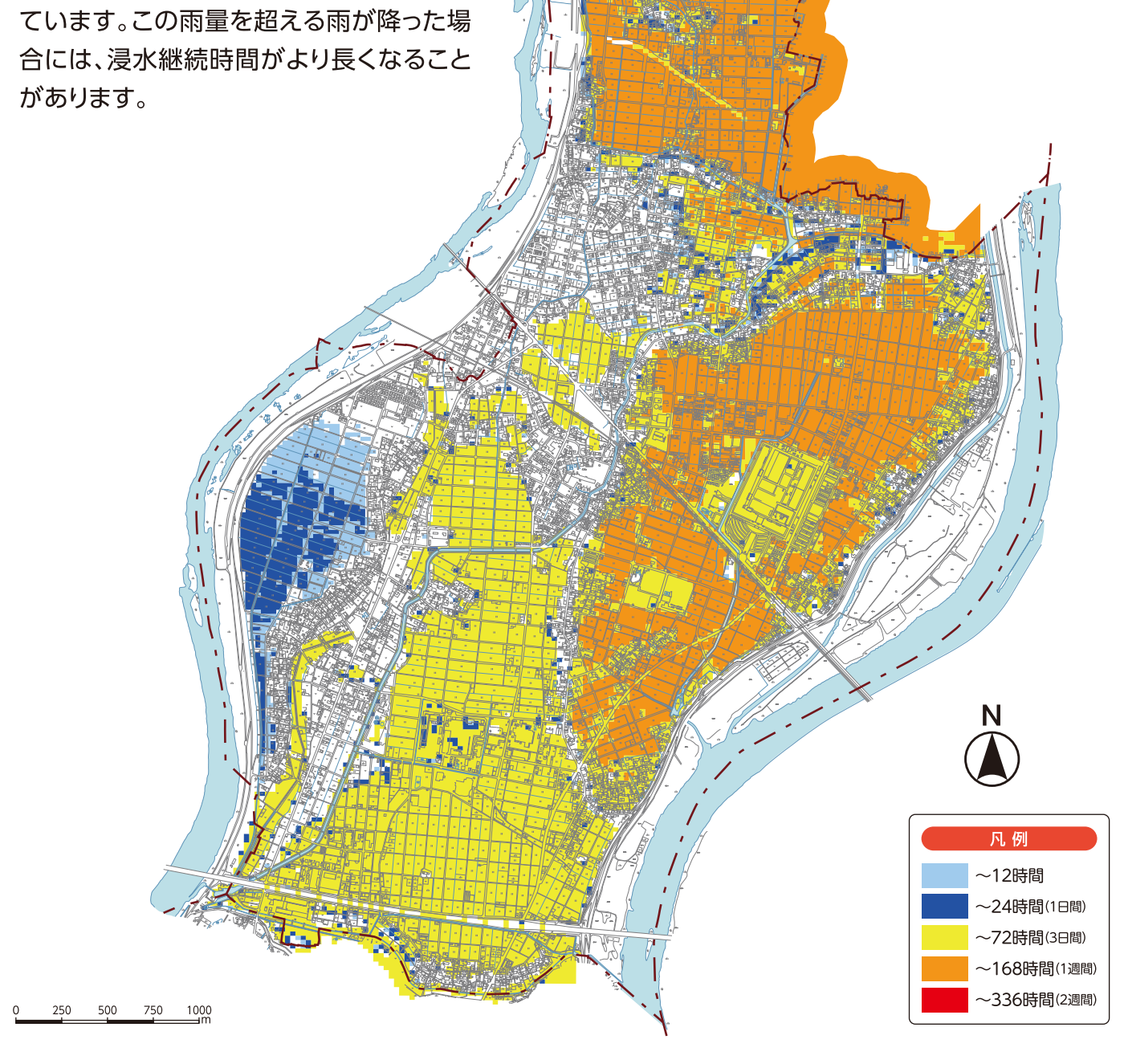
このマップは、根尾川がはん濫した場合の浸水想定区域を重ね合わせたものです。およそ1,000年に一回程度に起こる雨量を想定しており、48時間に降る雨量が、667mmの場合について計算しています。この雨量を超える雨が降った場合には、浸水深がより深くなる可能性があります。



根尾川 洪水浸水 時間

想定最大規模
概ね1,000年に一回程度の確率で発生する規模よりもさらに大きな洪水

このマップは、根尾川がはん濫した場合の浸水継続時間を表示したものです。48時間に降る雨量が、667mmの場合(想定最大規模の雨量)の場合について計算しています。この雨量を超える雨が降った場合には、浸水継続時間がより長くなる可能性があります。



わが家の避難情報(マイタイムライン)

わが家の避難情報をつくろう! (マイタイムライン)

- ステップ 1** 地図を確認して、自分の家にどのような危険があるかを確認しましょう。
- ステップ 2** 避難する人を確認しましょう。高齢者や子どもなど配慮の必要な人(要配慮者)が近くにいないか確認しておきましょう。また連絡方法についても話し合っておきましょう。
- ステップ 3** 非常持出品リストを参考に準備しましょう。
- ステップ 4** 安全な避難場所を決めましょう。地図に着色がなく、水害や土砂災害の危険がない、もしくは危険が少ない施設を選びましょう。そこまでの道のりや移動方法を家族で話し合っておきましょう。
- ステップ 5** 基本は早め早めの避難です。避難開始のタイミングやどの時点でのような対策が必要かを話し合っておき、内容を書き込んでおきましょう。

ステップ 2 誰と避難する?

誰と?	連絡先は?

ステップ 3 何をもちて避難する?

何を?	大きさは?	重さは?
		[合計] _____ kg

非常持出品を参考に リュックなど背負えるものに入るように 無理のない重さになっていきますか?

ステップ 4 避難に必要な時間は?

A 安全な場所は?
安全な場所は?

B 安全な場所まで片道何分? (通常時)
徒歩なら ⇒ _____分 / 車なら ⇒ _____分

C 安全な場所まで片道何分? (豪雨時)
徒歩なら ⇒ _____分 / 車なら ⇒ 使用不可 (渋滞等による二次災害発生のおそれがあります)

D 避難を判断してから家を出るまでに何分?
徒歩 ⇒ _____分

E 要配慮者を支援するのに何分?
徒歩 ⇒ _____分

F 避難を判断してから安全な場所まで何分?
徒歩なら ⇒ _____分 / 車なら ⇒ _____分 / 豪雨時なら ⇒ _____分

B + D + E **C + D + E** **E + D + E**

ステップ 6 我が家の避難情報(マイタイムライン)

気象情報	大雨に関する気象情報	注意報	警報に切り替える可能性が高い注意報	警報	警報	大雨特別警報
警報の危険度分布	注意報		警報	警報	記録的短時間大雨情報	土砂災害警戒情報
水位情報	氾濫注意情報		氾濫警戒情報	氾濫危険情報(避難判断参考水位)	極めて危険	災害発生又は切迫
避難情報	レベル3(避難に時間がかかる人は避難)		レベル4(全員避難)	レベル4(全員避難)	避難指示	レベル5
日中						レベル5では既に災害が発生しています。レベル5になる前に必ず避難を完了しましょう。
夕暮れ時						レベル5では既に災害が発生しています。レベル5になる前に必ず避難を完了しましょう。